

 KISSING FISH

회사소개서



**1**  
**COMPANY**  
OVERVIEW  
HISTORY

**2**  
**RECRUIT**  
ORGANIZATION

**3**  
**INNOVATION**  
CI  
VISION  
DIAGRAM

**4**  
**TECHNOLOGY**  
FABRIC  
DESIGN ELEMENT  
BRA PAD TYPE  
PRINT  
PROCESSING

**5**  
**PARTNERSHIP**  
RETAILER

**6**  
**FACTORY**  
ORGANIZATION  
VIETNAM

# 1. COMPANY\_OVERVIEW (KISSINGFISH SYNERGY)



(주)KISSING FISH는 수영복, 레쉬가드, 피트니스 및 요가복을 포함한 다양한 스포츠웨어를 중심으로 디자인, 제조하는 스판소재  
기능성웨어 ODM, OEM 전문 제조회사입니다.

국내에서 가장 큰 생산라인을 갖추고 있어 소재개발, 프린트, 디자인, 패턴, 봉제 모든 전문 인력들이 제품 개발과 제조에 모든 노력을  
기여하여 현재 수영복 및 레쉬가드 기타 기능성 스포츠웨어를 중심으로 내셔널 브랜드 OEM, ODM 및 PROMOTION을 진행하고  
있으며 첨단 기능성 소재와 품질의 우수성을 인정받아 많은 유통회사가 찾고 있습니다.

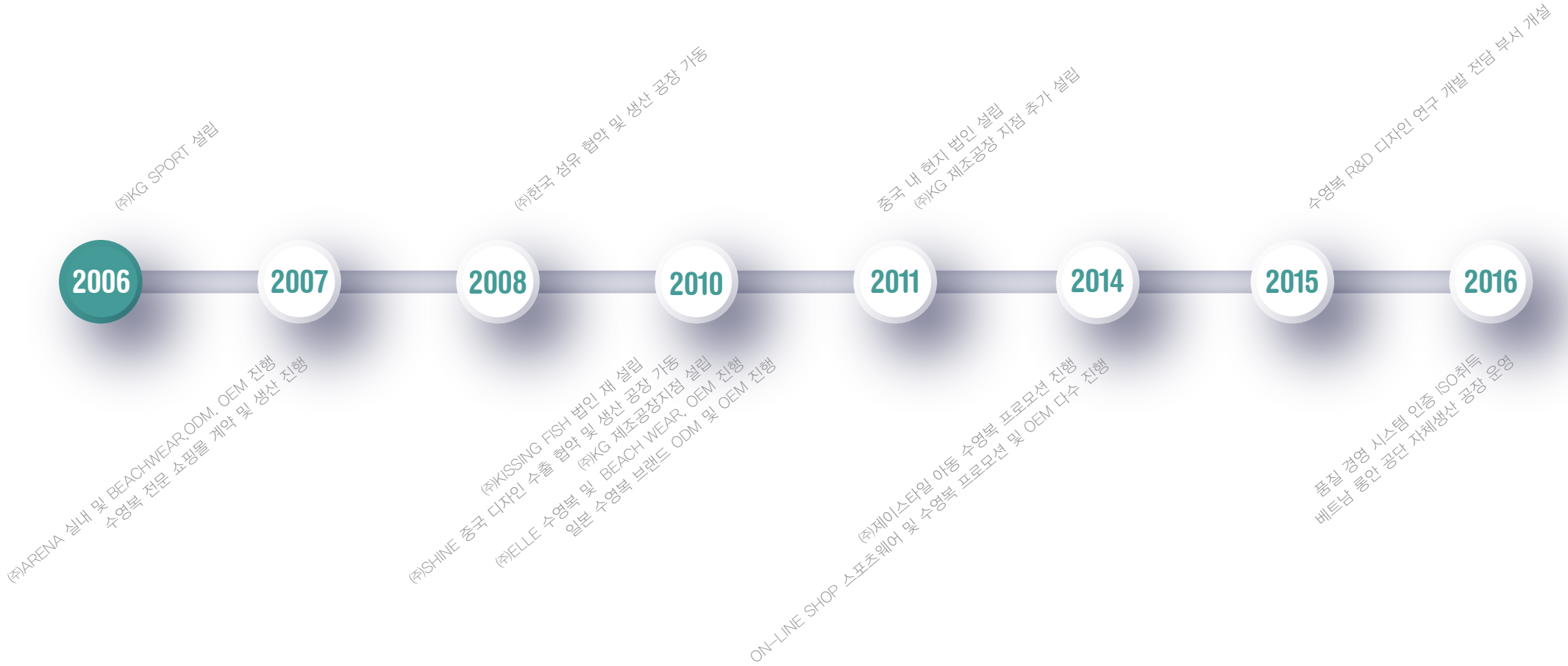
이에 따라 젊은 감각과 트렌디한 스포츠웨어를 전문으로 디자인 및 생산 경쟁력을 키우고 다양한 패션 문화를 선도하는 기업으로  
기업과 소비자 모두에게 더 높은 가치와 이미지를 제공하는 기업으로 성장하겠습니다.

브랜드의 성공적인 PROCESSING을 위해 최고의 기술을 공유하는 기업입니다.

# 1. COMPANY\_OVERVIEW (KISSINGFISH SYNERGY)



# 1. COMPANY\_HISTORY



## 2. RECRUIT\_ORGANIZATION



클라이언트의 의뢰는 대표로부터 전달되어지며 관리자를 통해 기획의 분석 및 제품 진행의 지시와 제품의 관리가 이루어집니다.



클라이언트는 언제든지 서비스 센터를 통해 제품정보와 입고고 스케줄을 확인하실 수 있습니다.



웹 팀에서 관리하는 클라이언트 전용 사이트에서 신상 제품의 정보와 스타일들을 가장 먼저 접하실 수 있습니다.



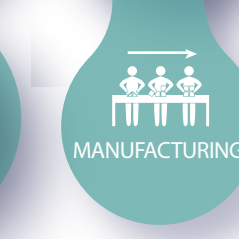
동향에 맞는 수영복 및 피트니스웨어의 편안한 착용감은 인체공학적 패턴에서 탄생됩니다.



R&D 연구개발팀에서는 매 시즌 트렌드와 라이언트로 부터 의뢰되는 소비자 니즈를 분석하여 신소재개발부터 그래픽디자인 나염개발과 다양한 과정의 테스트를 거친 신상품의 제안을 멈추지 않습니다.



물류팀의 입고고 관리시스템은 제품의 빠르고 안전한 입고고 관리뿐 아니라 실시간 판매 데이터의 업데이트로 판매흐름을 가장 빨리 파악 할 수 있습니다.



생산관리팀의 치밀한 관리감독과 생산팀의 빠른 생산 진행력과 뛰어난 기술력을 보유한 고품질의 생산력은 키싱피시의 품질 경쟁력을 나날이 높여주는 핵심입니다.

### 3. INNOVATION\_CI



KISSING FISH

#### CREATIVITY

크리에이티브하고 유니크한 디자인 개발로  
기업으로서의 경쟁력을 표출합니다.

#### QUALITY

최상의 품질로 고객에게 다가가  
합리적인 NEEDS를 충족합니다.

#### TECHNOLOGY

자체 개발한 기능성 소재와 특수 컴포트 브라  
패드 등으로 키싱피시만의 기술력을 표현합니다.

### 3. INNOVATION\_VISION



고객 만족의 극대화라는 윤리경영을 통해 고객을 존중하고, 고객에게 존중받을 수 있도록 상호번영을 위해 노력합니다.

Swimwear 및 Activewear 시장을 개척하고 선도하여 더 나아가 국내의 생활 문화를 이끌어 갑니다.

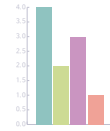
자체 개발된 기술력과 지식정보를 통해 매 시즌 다양한 컨셉과 크리에이티브한 고감도의 디자인을 끊임없이 연구하고 개발합니다.



### 3. INNOVATION\_DIAGRAM(SALES RATES)

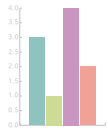


요가, 필라테스, 러닝 등 인도어 피트니스의 관심이 높아 지면서 키싱피시의 액티브웨어 영역은 점점 넓어지기 시작하고 있습니다.

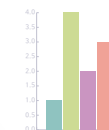


#### FITNESS

최고의 기능을 자랑하는 워터레깅스는 해양스포츠에서 뿐만 아니라 피트니스웨어 겸용으로 많은 사랑을 받고 있습니다.



많은 아이템 중에서도 특별한 기술력을 요하는 비키니 라인은 키싱피시에서 히스토리가 가장 길며 가장 많은 생산 판매 데이터를 보유하고 있는 품목으로 꾸준히 최상위권을 유지하고 있습니다.



KF PRODUCT

30%

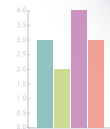
30%

25%

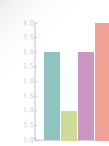
10%

5%

가장 트렌디하고 쉽게 찾는 레쉬가드는 남녀 커플 아이템으로 매시즌 새로운 판매 기록을 갱신하고 있습니다.



스포티한 브라탑과 쇼츠의 조합은 해양 스포츠를 즐기는 많은 여성들이 가장 선호하는 아이템입니다.

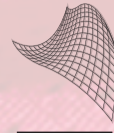


#### ITEM RATES



기능성 디자인 착용감 만족도

# 4. TECHNOLOGY\_FABRIC



최신 소재 개발을 위해 소재 개발팀의 인력과 시간적 투자는 오랜 기간 이어져 오고 있습니다.  
그 결과 더욱 편안하면서 청량감 있는 신소재가 출시되었습니다.

## AQUATECH

워터스포츠에 적합하도록 UV 차단은 물론 속건성, 발수성, 통기성 등 여러 전문적인 기능을 부여한 보드숏 소재입니다. 가볍고 부드러운 활동적인 움직임에도 편안하게 착용 가능합니다.



### UV PROTECTION

자외선 차단 지수 최고 등급인 UPF 50+ 원단을 사용하여 자외선으로부터 피부를 완벽 보호하여 장시간 햇볕 노출에도 지속적으로 차단이 가능합니다.



### WATER REPELLENT

투습성과 통기성을 부여하면서 물에 젖지 않도록 하는 발수가공을 자체 개발하여 수 회의 세탁에도 내구성을 가져 지속적으로 유지됩니다.



### ODOR CONTROL

냄새 제거 향균 기술은 언제나 청결하고 산뜻하게 느껴지도록 냄새의 원인인 박테리아와 곰팡이를 제거합니다.



### QUICK DRY

일정한 체온을 유지시킴으로써 편안하게 운동에 집중할 수 있도록 하는 속건 기능은 탈수 속도를 촉진하기 위해 급속히 수분을 흡수하고 공급합니다.



### LIGHT WEIGHT

미세한 원사로 제작하여 무게를 경량화하여 물속에서의 저항을 최소화하였고, 전문성을 향상시켜 워터 스포츠에 최적화되었습니다.

## AQUAHYPER

AQUATECH의 전문성에 4-WAY 스트레치를 더하여 프로페셔널하게 워터 스포츠 및 레저 활동을 즐길 수 있는 보드숏 소재입니다. 자사만의 축적된 노하우와 기술로 더욱 편안한 착용감을 느낄 수 있습니다.



### UV PROTECTION

자외선 차단 지수 최고 등급인 UPF 50+ 원단을 사용하여 자외선으로부터 피부를 완벽 보호하여 장시간 햇볕 노출에도 지속적으로 차단이 가능합니다.



### WATER REPELLENT

투습성과 통기성을 부여하면서 물에 젖지 않도록 하는 발수가공을 자체 개발하여 수 회의 세탁에도 내구성을 가져 지속적으로 유지됩니다.



### ODOR CONTROL

냄새 제거 향균 기술은 언제나 청결하고 산뜻하게 느껴지도록 냄새의 원인인 박테리아와 곰팡이를 제거합니다.



### 4WAY STRETCH

상, 하, 좌, 우 모든 방향에서의 사방 스판으로 액티브한 워터 스포츠에 적합하고 활동 중 부상을 방지해주며, 탄탄한 피팅감으로 바디라인을 슬림하게 보완해줍니다.



### QUICK DRY

일정한 체온을 유지시킴으로써 편안하게 운동에 집중할 수 있도록 하는 속건 기능은 탈수 속도를 촉진하기 위해 급속히 수분을 흡수하고 공급합니다.

# 4. TECHNOLOGY\_FABRIC



## ACTIVE



### ANTI-PILLING

소재 표면이 부드럽게 유지되고 시간이 지나도 정갈하게 보존시켜줌으로써 움직임에 의한 마모로부터 내구성을 보장합니다.



### COMPRESSION

4-WAY 스트레치로 인한 슬림한 체형을 유지해주며 활동성을 향상시킬 수 있도록 도와주고 근육을 활성화할 수 있도록 산소 이동을 촉진 시켜주고 젖산 축적을 감소하며 근육 피로를 방지합니다.



### WRINKLE FREE

구김 복원력의 기능은 세탁과 활발한 착용 속에서 옷의 형태와 소프트한 터치를 유지하기 위해 설계되었습니다.

## PROTECT



### CHLORINE RESISTANT

방오가공 처리를 해 세제의 화학성분이나 땀 배출시 염분에 노출되어 소재의 파손이나 형태가 변형되는 등의 현상을 방지할 수 있습니다.



### COLOR ABSOLUTE

다양한 컬러 레인지의 ADX는 특수 염료 가공 과정을 거쳐 운동과 수 회 세탁 후에도 빛나는 색과 밝은 프린트로 유지됩니다.



### ODOR CONTROL

ADX의 냄새 제거 향균 기술은 언제나 청결하고 산뜻하게 느껴지도록 냄새의 원인인 박테리아와 곰팡이를 억제합니다.



### UV PROTECTION

자외선으로부터의 해로운 노출을 억제하기 위해 SPF 50+의 자외선 방지 특성을 살린 섬유 기술과 직물 구조가 함께 개발되었습니다.

## TEMPERATURE



### ANTI-PILLING

소재 표면이 부드럽게 유지되고 시간이 지나도 정갈하게 보존시켜줌으로써 움직임에 의한 마모로부터 내구성을 보장합니다.



### COMPRESSION

4-WAY 스트레치로 인한 슬림한 체형을 유지해주며 활동성을 향상시킬 수 있도록 도와주고 근육을 활성화할 수 있도록 산소 이동을 촉진 시켜주고 젖산 축적을 감소하며 근육 피로를 방지합니다.

# 4. TECHNOLOGY\_FABRIC



## MATERIAL



### CREORA 크레오라

우수한 파워와 내열성을 지닌 스판덱스로 고온 세팅 및 재염시에도 원단의 파워를 유지시켜 줍니다. 속건성, 방수성, 신축성, 내구성이 우수하여 스포츠 웨어로 탁월한 소재이며, 염소 성분에 강하여 장기간 활동에도 편안한 착용감을 느끼실 수 있습니다.



### MIMOFIL 미모필

마일드한 멜란지 톤과 컬러 믹스에 의한 투톤 효과를 통해 원단의 시각적 효과를 극대화한 고 감성 소재입니다. 또한 흡한속건의 기능을 부가하여 심미성 뿐만 아니라 기능성까지 부여한 다기능 멜란지 소재입니다.



### DYCEL 다이셀

자연스러운 광택과 드레이프성을 향상시킨 고품위 소재로써, 천연소재에 비하여 가볍고 편안한 착용감과 반복 세탁에도 부드러움을 유지합니다. 또한 UV 차단에도 매우 효과적으로 장기간 자외선이 노출되는 워터 스포츠에 매우 적합합니다.



### PRIZMA 프리즈마

프리즈마는 나일론, 폴리에스터 대비 저온 염색이 가능한 소재입니다. 세탁 견뢰도가 매우 우수하며 염색시 심색의 깊은 칼라 표현이 뛰어납니다. 또한 부드러운 촉감으로 착용 시 우수한 착장감을 제공합니다.



### AEROCOOL 에어로쿨

섬유 표면에 형성된 미세한 통로를 이용하여 수분을 빠르게 흡수하고 빠르게 건조됩니다. 영구적인 흡한속건 기능성과 천연섬유보다 우수한 흡습성으로 항상 활동적인 스포츠 및 레저 활동에 최적의 환경을 유지 시켜줍니다.



### AQUA X 아쿠아 엑스

세계 최초로 개발된 냉감성 기능 원사로, 빠른 속도로 땀과 수분을 흡수하고 건조함으로써 피부의 수분을 지속적으로 조절하여 청량한 착용감을 제공합니다. 또한 UV CUT이 매우 우수하여 피부 깊숙이 침투하는 자외선까지 차단하여 피부를 완벽하게 보호합니다.

# 4. TECHNOLOGY DESIGN ELEMENET



신소재 개발에서부터 최신 SEWING MACHINE의 도입, 연구 개발을 멈추지 않으며 건강한 라이프 스타일을 추구하는 여성에게 더욱 진화된 기능성 웨어의 제안을 위해 매 시즌 연구팀과 생산 개발팀의 노력과 투자가 계속되고 있습니다.

## PRINT



### FOIL

사이니하게 반짝이는 호일 로고는 핫멜트 접착제로 날염하고 건조한 프레스로 압착하여 전이시키는 기법입니다. 내구성과 신축성이 우수하며, 장시간 착용에도 광택을 지속적으로 유지합니다.

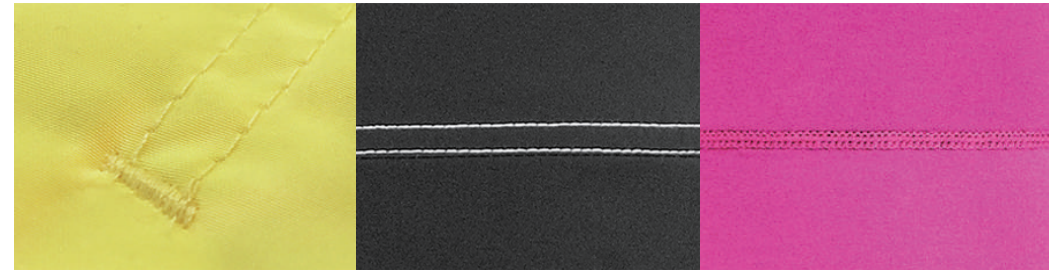
### SILICON

뛰어난 표면 광택과 더불어 강한 인장력으로 스판 원단이 늘어남에도 복원 능력이 뛰어난 고급 나염 중 하나입니다. 매끄럽고 고급스러운 광택이 나타 불륨 효과가 돋보입니다.

### 3M SILICON

빛을 비추면 반사되는 특성을 지닌 3M SCOTCHLITE 필름을 신축성과 내구성을 강화한 실리콘 전사 방식으로 작업하였습니다. 열 프레스 작업을 통해 견뢰도를 높였음에도 볼륨감이 살아있어 더 유니크합니다.

## SEWING



### STRONG BAR TACK

올이 풀리지 않도록 바텍으로 마감 처리를 해 내구성이 강하며 장기간 격한 운동에도 찢어 흐트러지지 않아 새 옷처럼 유지됩니다.

### NO INSEAM OUTSEAM

시접을 안쪽으로 말아 넣어 겉 부분에 스티치만 보이도록 하는 기법으로 안쪽 또는 바깥쪽에 봉제 부분이 없어 활동성과 편안함을 강조합니다.

### COMFORTABLE FLATLOCK

일반 봉제와 달리 원단끼리 서로 겹치치 않는 무시접 봉제방식으로 원단이 피부에 쓸리는 현상이 없어 오랫동안 착용하여도 자국이 남지 않으며 과격한 활동에도 내구성이 뛰어난 제품의 퀄리티를 높여주는 봉제 기법입니다.

## LINING



### MESH LINING

제품 라이닝으로 개발한 메쉬 소재의 안감은 홀 하나하나로 산소가 유입 배출되어 장기간 운동 후에도 산뜻함을 유지할 수 있으며 민감한 피부에도 자국이 전혀 없는 특수 가공 처리를 거쳤기 때문에 부담 없이 착용할 수 있습니다.

### COLORFUL LINING

컬러에 맞춰 전체 안감을 넣어 비침 없이 편안하게 활동이 가능합니다. 블랙, 화이트부터 네온 컬러까지 다양한 컬러의 안감을 특수 염료 가공을 통해 선명한 컬러와 퀄리티를 지속적으로 유지합니다.

### MESH INNER PANTY

따로 이너를 착용할 필요 없이 보드숏 안에 매쉬 이너 팬티를 삽입하여 간편하게 착장 가능합니다. 뛰어난 통기성을 가진 매쉬 원단을 사용하여 열과 땀의 배출을 가속시켜 항상 쾌적하게 스포츠를 즐길 수 있습니다.

## SEWING



### DOUBLE TRIMMING

시접을 원단으로 감싸는 기법을 이중으로 사용하여 더욱 안정감 있으면서 편안하게 착장 가능하며, 두 개의 컬러가 믹스되어 트렌디합니다.

### LASER CUTTING

원단을 레이저 커팅하고 특수 접착제를 사용하여 본당하는 방식으로 활동 시 움직임의 제약없이 편안합니다. 입체감있는 유니크한 디테일을 봉제없이 연출할 수 있습니다.

### V CUT-LINE

슬림하게 보이면서 트렌디하게 연출 가능한 자사만의 V라인 절개를 개발하였습니다. 깔끔한 스티치와 컬러 배색이 더욱 돋보일 수 있도록 특색을 살린 CUT-LINE입니다.

# 4. TECHNOLOGY DESIGN ELEMENT



신소재 개발에서부터 최신 SEWING MACHINE의 도입, 연구 개발을 멈추지 않으며 건강한 라이프 스타일을 추구하는 여성에게 더욱 진화된 기능성 웨어의 제안을 위해 매 시즌 연구팀과 생산 개발팀의 노력과 투자가 계속되고 있습니다.



### TWIST BRA

포임 디테일이 유니크하면서 안정감 있고 체형에 따라 다양한 형태로 변형하여 착용할 수 있습니다.

### COLORFUL BIKINI

네온 컬러등 다양한 컬러를 사용하였고, 특수 염료 가공을 통해 선명한 컬러와 퀄리티를 지속적으로 유지합니다.

### BACK STRAP

탈부착이 가능한 홀터 스트랩으로 스트랩 없이 안정적으로 깔끔하게 착용이 가능하며, 오랫동안 착용하여도 자국이 남지 않으며 과격한 워터스포츠 활동에도 내구성이 뛰어나 제품의 퀄리티를 높여줍니다.



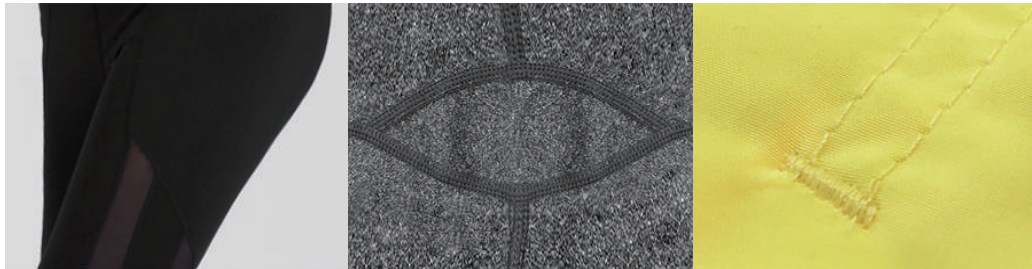
### NO DIG-IN RACER BACK CUT SMOOTH LINING

어깨와 팔의 움직임이 더욱 자유로울 수 있도록 설계된 레이서 백 라인의 커팅은 다각도 안정감있는 액티브 무브먼트를 위해 디자인 되었습니다.

제품 라이닝으로 개발한 매쉬 소재의 안감은 훌 하나하나로 산소가 유입 배출되어 장시간 운동 후에도 신뜻함을 유지할 수 있으며 민감한 피부에도 자극이 전혀없는 특수염색 가공 처리를 거쳤기 때문에 부담없이 착용할 수 있습니다. 모든 라이닝 소재는 겉감과 컬러 매칭을 시켰기 때문에 외관상으로 튀어 보이지 않습니다.

### COMFORTABLE FLATLOCK

일반봉제와 달리 원단끼리 서로 겹치지 않는 무시접 봉제방식으로 원단이 피부에 쓸리는 현상이 없어 오랫동안 착용 하여도 자국이 남지 않으며 과격한 활동에도 내구성이 뛰어나 제품의 퀄리티를 높여주는 봉제기법입니다.



### FRESH MESH

뛰어난 통기성을 가진 메쉬 디테일은 열과 땀의 배출을 가속 시켜주고 부분적 시스루 디자인으로 스타일링까지 생각한 멀티 소재입니다.

### DIAMOND + GUSSET

레깅스 크러치 부분에도 두겹의 다이아몬드 거셋 디테일로 일반 레깅스에서 느꼈던 불편함을 없애 어떤 움직임에도 편안함을 느낄 수 있습니다.

### STRONG BAR TACK

울이 풀리지 않도록 바텍으로 마감처리를 해 내구성이 강하며 장기간 격한 운동에도 핏이 흐트러지지 않아 새 옷처럼 유지됩니다.



### SKINNY- NO MUFFIN WAISTBAND + ADEX

넓은 면적의 ADEX소재 웨이스트 밴드는 착용만으로 머핀탐을 정리해주며 뛰어난 시각적 다이어트 효과를 볼 수 있는 디테일입니다. ADEX소재의 복원력이 우수하여 착용이 장기간 지속되거나 약간의 체중 변화가 이루어져도 탄력있게 바디라인을 잡아줍니다.

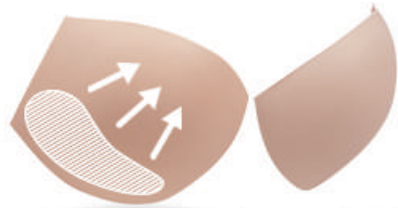
### SLIMMIE CUT + ADEX

결점을 보완해 주고 장점을 극대화 시켜주는 특정 각도의 절개라인들과 자체개발 기능성소재 ADEX의 조합은 다리둘레는 조여주고 힘은 업시켜주어 착용시 바디라인을 전략적으로 잡아줍니다.

### SLIMMIE POCKET

운동이나 야외활동 등 모든 액티비티에서 손은 가법지만 카드나 키 등의 중요한 소지품을 챙길 수 있도록 도와주는 슬림 포켓은 바디라인을 흐트러뜨리지 않으면서 기능적인 역할을 채워줍니다.

# 4. TECHNOLOGY\_BRA PAD TYPE



풀컵에서 1/4 정도 컷팅된 형태의 3/4 브라컵으로 더욱 깊은 볼륨존과 아름다운 바스트 라인을 연출해 줍니다.

## DOUBLE CUP



### VOLUME SUPPORT

패드 중앙에서 인위적으로 볼륨을 키워주는 게 아니라 사이드 언더에서 가슴을 업 시키고 효과적으로 모아줌으로써 더욱 편안하고 자연스러운 볼륨감을 연출합니다.



### NO WIRE

노 와이어 라인으로 운동시 가슴을 받쳐주는 쿠퍼인대를 자극하지 않아 가슴이 처지는 것을 방지합니다. 안감과 함께 봉제된 탈부착이 불가능한 내장형 패드입니다.



삼각 브라컵이 가슴을 감싸고 있어 착용감이 뛰어난 패드로 가슴 볼륨이 큰 분들도 편하게 입을 수 있습니다.

## SLIM CUP



### VOLUME SUPPORT

가슴 전체를 감싸 더욱 안정적으로 잡아주며 사이드 언더에 볼륨기능이 있어 가슴을 효과적으로 모아주어 아름다운 바스트 라인을 만들어줍니다.



### NO WIRE

노 와이어 라인으로 운동시 가슴을 받쳐주는 쿠퍼 인대를 자극하지 않아 가슴이 처지는 것을 방지합니다. 브라컵 탈부착이 가능해 분리 세탁하시면 원형 그대로 더욱 오래 착용할 수 있습니다.



풀컵에서 1/2 가까이 컷팅된 형태의 하프컵으로 가슴 윗부분이 자연스럽게 올라와 내추럴한 바스트 라인으로 만들어 줍니다.

## HALF CUP



### VOLUME SUPPORT

하프컵이 가슴 아랫부분을 안정감 있게 받쳐주고, 컵 안쪽의 적당한 엠보 패드가 과하지 않은 볼륨을 연출해 줍니다.



### NO WIRE

노 와이어 라인으로 운동시 가슴을 받쳐주는 쿠퍼인대를 자극하지 않아 가슴이 처지는 것을 방지합니다. 브라컵 탈부착이 가능해 분리 세탁하시면 원형 그대로 더욱 오래 착용할 수 있습니다.

# 4. TECHNOLOGY\_PRINT

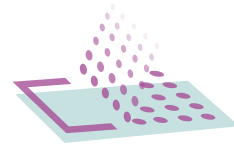


## PRINT MANUFACTURING FLOW

### DRAFTING

제도

전처리과정 나염준비  
(B/O, B/W, 색지)



### COLOR MIXING

조색



### INSPECTION

검사



STEP1

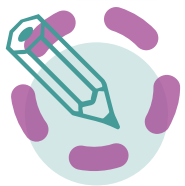
STEP2

STEP3

STEP4

STEP5

STEP6



### SCREEN PLATE

제판

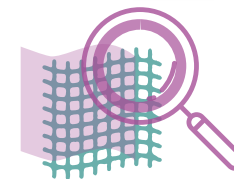
Preparing greige for print



### SAMPLE SCREEN PRINTING

샘플 프린트

Digital Textile Priting



### COMBINATION

배합

고온, 고압으로 염료를 원단에  
고착시키는 작업을 거쳐 수세시  
염료가 빠져 나와 이색이 생김을 방지





## PRINT MANUFACTURING FLOW

**SCREEN  
PRINTING**  
스크린 프린트

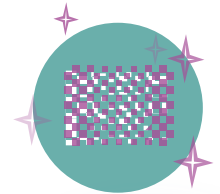


**WASHING**  
수세

염료와 혼합한 호료 및  
불순물을 씻어내는 공정



**FINAL TEST**  
검품  
검사 및 포장



STEP7

STEP8

STEP9

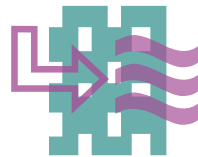
STEP10

STEP11

STEP12



**CONTINUOUS  
LOOP STEAM**  
반복 순환 작업



**TENTER**  
텐터링 작업

폭, 중량 및 질감을 셋팅하여  
최종 제품을 완성



**STOCK**  
완제품

## 4. TECHNOLOGY\_PROCESSING



ULTIMATE TOUCH는 완벽, 그 이상을 추구하는 키싱피시의 철학이자 제품에 대한 자신감입니다. 개발 단계에서부터 최종 테스트까지 완벽을 기하는 우리의 약속이기도 합니다. 키싱피시의 뛰어난 제품력은 2006년 창립 이래 끊임없는 연구 개발, 새로운 도전과 테스트를 통해 가능했습니다. 앞으로도 완벽 이상을 추구하는 정신으로 새로운 기술과 뛰어난 제품을 만드는 도전을 이어나갈 것입니다.

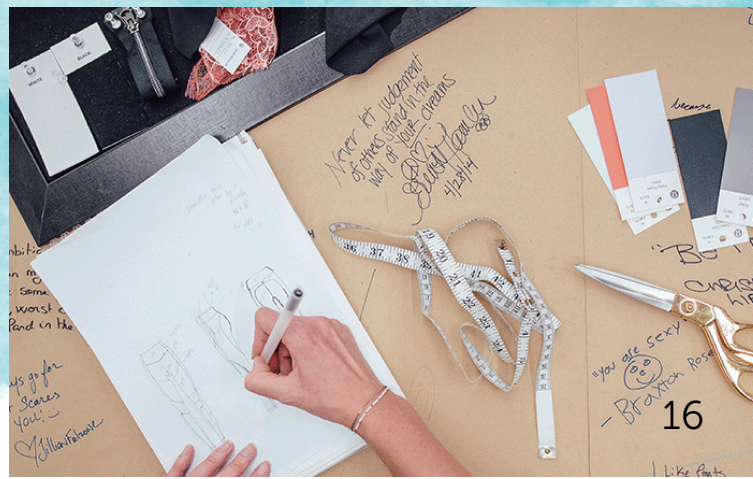


### analyzing trend and inspiration

시즌이 시작되기 전 해외의 패션 흐름을 분석하고 유행 경향, 재료, 색의 조화 등에 관한 자료를 종합적으로 비교, 분석하여 새로운 디자인을 기획합니다. 이 과정에서 컨셉은 물론, 창의적인 목표 아래 기능적이고도 아름다운 상품들을 위한 초안을 기획합니다.



### creative design



기획된 모든 자료를 바탕으로 다양한 소비자를 만족시킬 수 있는 테크니컬하고도 창조적인 디자인을 연구하고 개발합니다. 워터 스포츠에 대한 우리의 신념과 열정적인 마인드가 묻어나올 수 있는 유니크한 디자인을 설계합니다.

## 4. TECHNOLOGY\_PROCESSING



### sourcing materials

친환경적이면서 기능적인 부분을 부각시킬 수 있는 디자인에 적합한 신소재 개발을 위해 항상 연구합니다. 워터스포츠에 적합한 테그니컬한 요소들을 충족시키면서, 생동감 있는 컬러, 터치감 등 심미적인 부분까지 놓치지 않습니다.

### pattern development

디자인한 옷의 FIT 개발을 위해 여유분, 균형, 비례 등을 점검하고 최종적으로 이상적인 핏을 수치화 하여 패턴을 개발합니다. 활동적인 스포츠웨어이기 때문에 움직임을 고려하여 더욱 세심하고 섬세하게 인체 공학적으로 설계합니다.

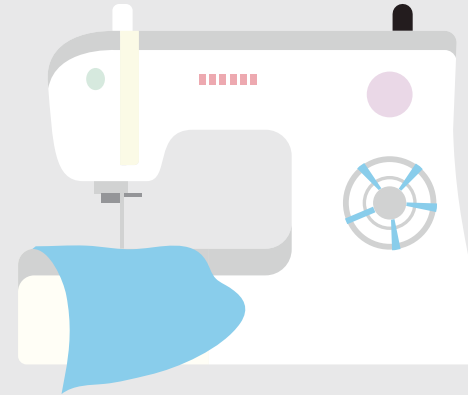


## 4. TECHNOLOGY\_PROCESSING

### sampling



디자인한 제품들을 소싱한 원단, 부자재로 샘플 작업실에서 제작합니다. 제작하면서 더 편안한 착장과 효율적인 작업성을 위해 봉제 방법 등 수정 사항을 논의하며 더 완벽한 디자인을 만들기 위해 노력합니다.



### testing and selection



완성된 샘플을 모델에 피팅하여 옷의 착용감, 피팅 라인 등을 정확하게 파악한 후 패턴, 소재, 봉제 등의 수정 보완을 거쳐 실제 제작에 들어갑니다. 작은 부분이라도 놓치지 않도록 하기 위해서 확인에 확인을 거듭하여 진행합니다.

## 4. TECHNOLOGY\_PROCESSING

producing and manufacturing



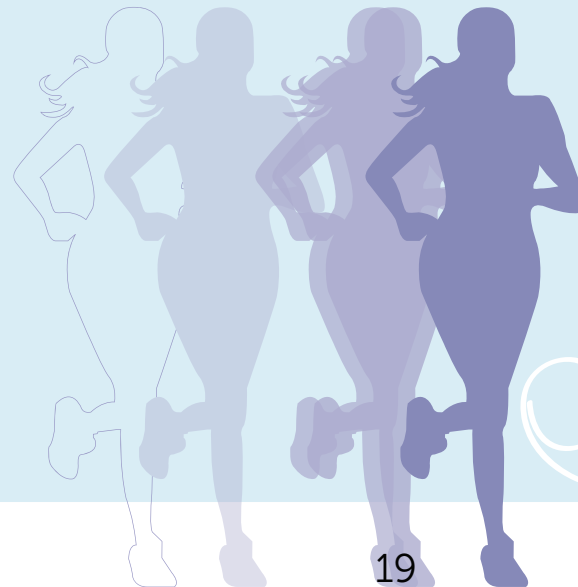
소비자에게 건네질 상품을 제작하기 위하여 원단, 부자재 하나까지  
퀄리티를 매우 꼼꼼하게 확인하여 진행됩니다. 자체 공장에서 철저한  
품질 엄수 아래 재단, 봉제를 거쳐 나온 제품들은 마무리 작업 및 다림질  
후 포장되어 본사로 입고됩니다.



### Final product testing



마지막으로 제품에 이상이 있는지, 디테일한 메인  
퀄리티 테스트 및 최종 검수가 끝나고서야 완벽한  
상품들을 다양한 판매처로 발송하게 됩니다.

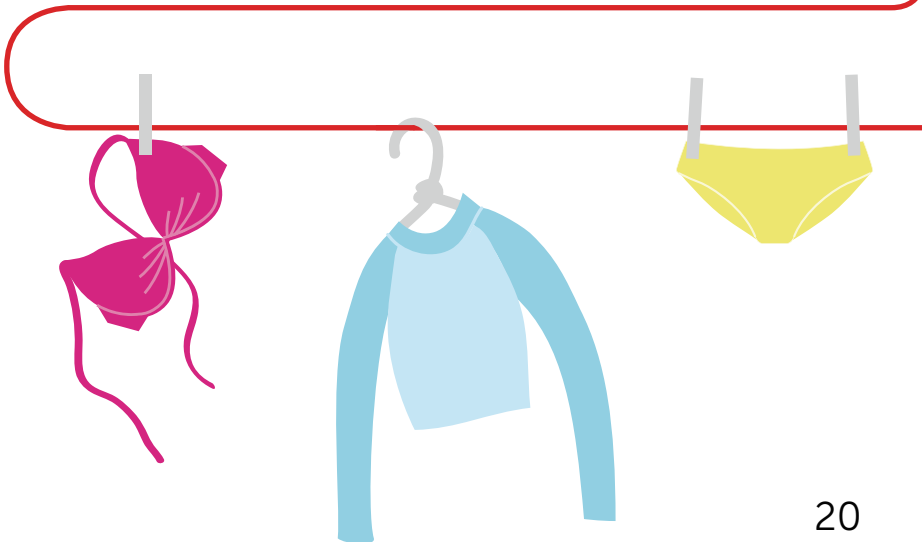


## 4. TECHNOLOGY\_PROCESSING



### Consumer's choice

우리의 감각적이며 기능적인 디자인과 높은  
퀄리티가 돋보이는 상품들은 고객들의 선택을 받게  
됩니다.



한 공정, 공정마다 고객을 향한 정성이 들어간  
제품들을 고객들이 착용하며 남다른 디자인과  
퀄리티로 만족감을 느낍니다.

To the satisfaction



## 5. PARTNERSHIP\_RETAILER



# 6. FACTORY\_ORGANIZATION



클라이언트의 의뢰는 대표로부터 전달되어지며 관리자층을 통해 기획의 분석 및 제품 진행의 지시와 제품의 관리가 이루어집니다.



동향에 맞는 수영복 및 피트니스웨어의 편안한 착용감은 인체공학적 패턴에서 탄생됩니다.



R&D 연구개발팀에서는 매 시즌 트렌드와 라이언트로부터 의뢰되는 소비자 니즈를 분석하여 신소재개발부터 그래픽디자인 내역개발과 다양한 과정의 테스트를 거친 신상품의 제안을 멈추지 않습니다.



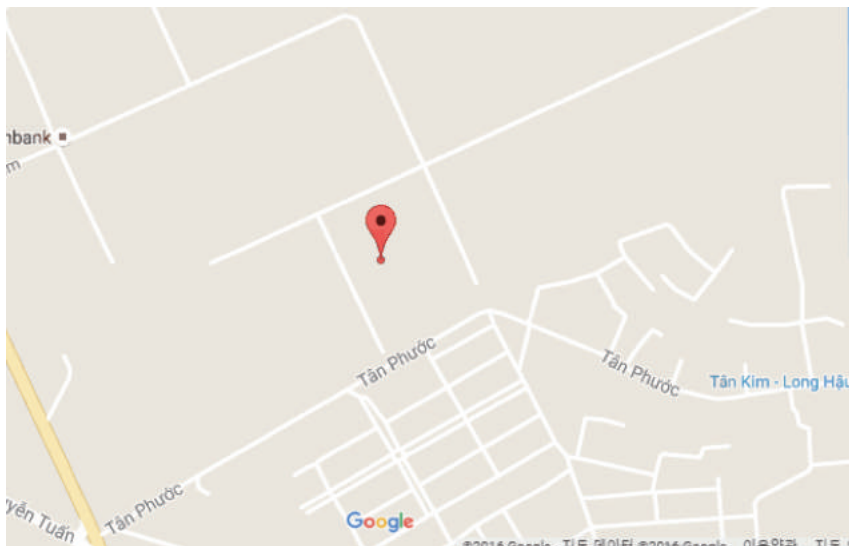
생산관리팀의 치밀한 관리감독과 생산팀의 빠른 생산진행력과 뛰어난 기술력을 보유한 고품질의 생산력은 키싱피시의 품질 경쟁력을 나날이 높여주는 핵심입니다.



국내 생산관리팀과 원부자재 조율 및 생산관리 감독으로 빠른 생산 진행력과 고 품질의 상품성 확보의 핵심이며, 입출고 관리시스템은 제품의 빠르고 안전한 입출고 관리를 합니다.



## 6. FACTORY\_VIETNAM



베트남 롱안 공단 자체생산 공장 운영  
규모 1000m<sup>2</sup> 직원수 150명

---

Kizuna 2, QL50, Tân Kim, Cần Giuộc, Long An, Vietnam

## 6. FACTORY\_VIETNAM



## 6. FACTORY\_VIETNAM

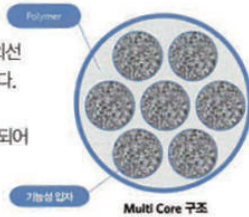


## 신개념 자외선 차단 비침방지 소재

UVEIL™은 다중 MULTI CORE 구조로 안정감 있게 설계된 새로운 차원의 자외선 차단 비침방지 소재입니다.

### ○ 자외선 차단 및 비침방지 기능

- 내부 다중 CORE에 다량 함유된 무기물은 자외선 뿐만 아니라 가시광선의 차단기능을 제공합니다. (자외선 차단지수 : UPF50+)
- 섬유표면은 일반원사와 동일한 성분으로 구성되어 취급이 용이합니다

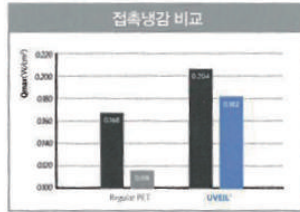


### ○ 접촉냉감 효과

- 열전도도가 높은 내부의 기능성 입자가 체온을 빠르게 회수하여 외부로 전달함으로써 일반 PET 원사 대비 냉감효과가 있는 COOL Biz 아이템입니다.

Qmax값 (W/cm²)

접촉 냉감을 측정하는 수치로 보통 0.18 이상이면 냉감성이 있는 것으로 판단.



### ○ 독특한 질감 발현

- 별도의 후가공시 원사 표면의 Microcrator화에 의한 독특한 터치감
- 우수한 Drape성과 차분한 Fitting감



Application : Swimwear, Blouse, Stretch Pants, Outdoor Jacket, Lace Curtain, etc.

P/F 50/24 75/36SD DTY 50/24 75/36SD 150/72



# UVEIL®

SKIN CARE  
UV / SUN PROTECTION

자외선 차단, 비침방지,  
냉감효과 및 Dry한 터치감.  
UVEIL™은 여름철에 꼭 필요한  
필수 COOL Biz 아이템입니다.



# RAHEAT™

변함없이 떠오르는  
태양과 같이  
매일매일 따뜻함을  
선사합니다.



## Keep Your Body Warm

RAHEAT™은 원사에 함유된 특수 무기 물질이 태양광과 체열을 흡수하여 열에너지와 원적외선 형태로 방사하는 반양구적 발열소재입니다.

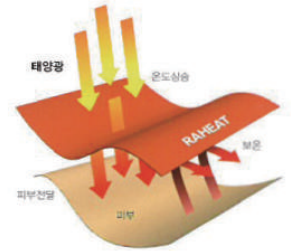
### ○ RAHEAT™의 특징

- **적극적 보온 소재**  
원사 자체에서 열에너지를 발산·축열·보온하는 기능이 있어 소극적 보온 소재(전도, 대류, 복사)보다 보온 효과가 우수합니다.
- 기능성 물질을 원사 내 혼입하여 일반 폴리에스터와 동일하게 제편·제직·염색이 가능합니다.



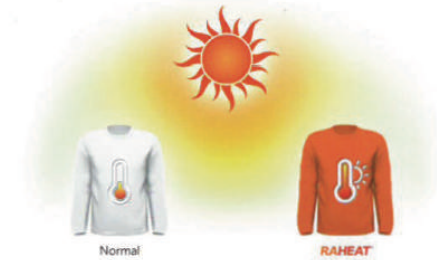
### ○ 발열 보온 성능

- **태양광 축열 보온** 태양광을 자체적으로 흡수하여 열에너지로 변환, 몸으로 방사합니다.
- **원적외선 기능** 인체에서 발생하는 체열을 흡수, 원적외선 형태로 방사하여 보온 효과를 구현합니다.



### ○ Warm During Daytime

- 흐린 날이나 비가 오는 날에도 태양광 에너지는 지표에 도달하기 때문에 맑은 날보다 열 교환량은 적지만, 종전 소재에 비해 태양광을 고효율로 열로 변화시키는 것이 가능합니다.



Application : Sportswear, Casual Wear, Outdoor, Leggings, Fleece, etc.

P/F 75/48 SD, P/DTY 75/48 SD

**Natural Appearance & Softness**

면과 같은 자연스러운 외관과 부드러움, 풍부한 볼륨감과 질감을 가지면서 화섬 고유의 Easy-Care성, 흡수 속건성, 형태안정 내구성 등의 장점을 살린 소재입니다.



● 풍부한 Hair 및 Air Loop에 의한 자연스러운 면의 감성을 지닌 소재

**CELLA<sup>®</sup> Series**

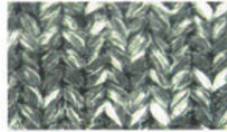
**CELLA<sup>®</sup>-D** 다단 구조의 복합 가연사로 Cotton-like의 부드러움과 Hair 형성으로 자연스러운 질감을 발현한 감성 소재입니다.



**CELLA<sup>®</sup>-a** 가공시 특성이 다른 두 가지 원사를 공기 교락 혼섬에 의해 Air-Full 구조를 형성시켜 반발성이 우수하고 Bulky성과 Volume 감을 극대화시킨 소재입니다.



**CELLA<sup>®</sup>-ML** 자연스러운 감촉과 외관을 동시에 부여하는 Melange 소재입니다.



**CELLA<sup>®</sup>-f** 단사 ATY등의 Fine Denier ATY

*Cella<sup>®</sup>*

**Natural + Easy Care**

천연 소재의 부드러운 터치감을 유지하면서도 화섬 특유의 Easy Care성을 부여한 고감성 소재입니다.

**MIMOFIL**

Mild한 멜란지톤, Color-Mix에 의한 2톤 효과를 통해 원단의 시각적 효과를 극대화 시키는 고감성 소재입니다.

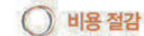


**One Step Color Variation**

원사제조단계에서부터 염착특성이 다른 이종의 폴리머로서 단일의 원사로 제조하며 시각적 심미성을 높인 소재

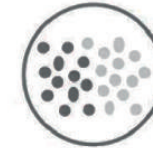


● 원사 제조단계에서 이종의 폴리머를 적용함으로써 재현성 있는 일정한 톤의 발현이 가능합니다.

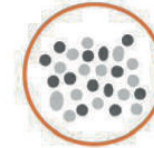


● MIMOFIL은 별도의 공기교락을 거치지 않고 원사 단계에서 Mild한 멜란지톤, Color-mix에 의한 2톤효과가 가능한 원사입니다.

**MIMOFIL Series (기능성 멜란지)**



공기교락 intg 絲



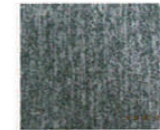
MIMOFIL



MIMOFIL 흡한속건



● MIMOFIL에 COOLON<sup>®</sup>의 흡한속건 기능을 추가하여 심미성 뿐만 아니라 기능성까지 부여한 다기능 멜란지 소재의 구현이 가능합니다.



Application : Sportswear, Shirt, Casual Wear, Suit, Fitness Wear

CELLA<sup>®</sup> P/ATY 115/84SD, P/ATY 115/108SD  
N/ATY 160/136FD

Application : Sportswear, Shirts, Casual Wear, Suit, Inner Wear

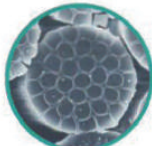
P/F 50/36 75/36 DTY 50/36 75/36 150/72

**Experience the Distinctive ROJEL<sup>™</sup> Feel**

천연가죽과 같은 스웨이드조의 부드러움과  
섬세한 촉감을 구현할 수 있는 ROJEL<sup>™</sup>은 해도형 초극세 섬유입니다.

**핵심요소기술**

- 복합방사 초극세화 기술 : Suede Touch
- 해도사 가연 및 고수축사와의 혼섬기술 : 볼륨감
- 축소 및 용출 기술
- 기모 또는 Buffering에 의한 표면가공 : Writing Effect



원사단면도



**용도별 다양한 제품 스펙트럼**

- ROJEL<sup>™</sup>-C** Cation 염색으로 선명한 색상의 고견뢰도
- ROJEL<sup>™</sup>-BL** 물빠짐 및 변색이 없는 원착 해도형
- ROJEL<sup>™</sup>-Inf** 기존 해도형 초극세 스웨이드의 단점 개선  
우수한 마찰 견뢰도 및 일광 견뢰도
- ROJEL<sup>™</sup>-μ** 1/100 dpf급의 차세대 해도형 초극세사
- ROJEL<sup>™</sup>-NANO** 1/1000 dpf급의 차세대 해도형 나노필라멘트



ROJEL<sup>™</sup> 적용소재

Mobile Phone Flip Cover

Application : Artificial Leather Clothing, Upholstery Fabric, Car Seat, IT Case, Blouse

ROJEL<sup>™</sup> 50/24 75/24 150/48    Inf 60/36 75/36 85/36    μ 75/16    BL 50/24 75/24 85/36  
C 85/36    NANO(800nm급) 70/18 (600nm급) 50/12    ITY 105/36 115/48



**ROJEL<sup>™</sup>**  
SERIES

ROJEL<sup>™</sup>은 동물의 가죽 소재인  
무스탕, 토스카나 등의 제품에  
비하여 경제성, 세탁성, 보관성이  
우수하며 모피 불매운동에  
호응하는 환경주의 섬유입니다.

**PYROWARM<sup>™</sup>**

**휘어지지만 부러지지 않는다!**  
PYROWARM<sup>™</sup>은  
대나무 또는 밀짚과 같은  
단면을 가진 중공사입니다.  
원사 내부에 존재하는 중공은  
PYROWARM<sup>™</sup>이 혁신적인  
기능을 발휘하도록 합니다.

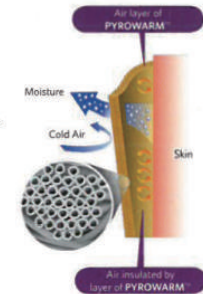
**PYROWARM<sup>™</sup>**  
© KOJON

**놀라운 가벼움과 따뜻함**

고대 그리스어로 불을 뜻하는 'PYRO',  
PYROWARM<sup>™</sup> 중공 내부를 차지하고 있는 풍부한 공기층은 극한 상황에서  
신체의 대응을 최적화합니다.

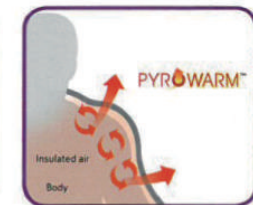
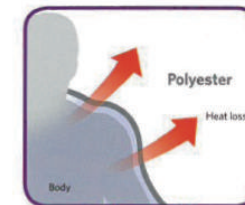
**PYROWARM<sup>™</sup>의 단면구조**

- 첨단섬유 과학으로 완성된 PYROWARM<sup>™</sup>은  
대나무와 같은 단면을 가지고 있습니다.
- 우수한 반발탄성으로 우수한 기모성을 제공합니다.



**PYROWARM<sup>™</sup>의 탁월한 보온성**

- 열전도율이 낮은 공기를 함유하고 있으므로 일반사 대비 보온성이 우수합니다.
- 외기로 인한 체온손실을 방지하여 신체의 항상성 유지에 도움을 줍니다.



**놀라운 경량성**

- 높은 중공율로 일반제품 대비 경량화가 가능합니다.
- 겉보기 데니어의 증가로 인하여, 원단의 후도가 증가하여  
풍부한 볼륨감을 제공합니다.

Application : Inner Wear, Outdoor Wear, Casual Wear, Sportswear, Paddings,  
Shoes, Bags, Velvet etc.

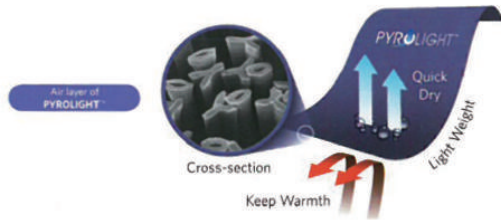
P/F 60/68SD DTY 60/68SD

**사계절용 쾌적 소재**

PYROLIGHT™ 내부의 중공은 냉기와 열기를 차단하고, 복합 이형단면으로 수분의 배출이 용이하도록 설계되어 있어 항상 일정한 컨디션을 유지시켜주는 사계절용 소재입니다.

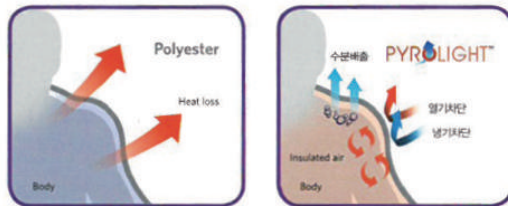
**PYROLIGHT™의 단면구조**

- 기존 중공사의 기능에 이형단면사의 흡한 속건 기능을 추가하였습니다.
- 복합 이형단면으로 높은 중공률을 유지하며 기모시 부드러운 터치감을 제공합니다.



**외부 기후에 대응할 수 있는 쾌적성**

- 중공사 내부의 중공은 외부의 냉기와 열기를 차단하며, 체온이 상승할 경우 이형 단면사의 모세관을 이용한 수분 배출로 내부의 온도를 쾌적하게 유지 시켜줍니다. (흡한속건 기능)



**놀라운 경량성**

- 높은 중공율로 일반제품 대비 경량화가 가능합니다.
- 겉보기 데니어의 증가로 인하여, 원단의 후도가 증가하여 풍부한 볼륨감을 제공합니다.

Application : Inner Wear, Outdoor Wear, Casual Wear, Sportswear, Paddings, Shoes, Bags, Velvet etc.

P/F 70/48SD 140/96SD DTY 70/48 140/96SD



PYROLIGHT™

**Smart Performance  
For 4-Season**

PYROLIGHT™는 외부 기후의 영향을 최소화하고 컨디션을 유지시켜주는 Smart한 소재입니다.

XFseries®

**Natural & Performance**

천연소재의 감성과 기능성으로 쾌적함과 편안함을 선사합니다.



**감성과 기능성의 완벽한 만남**

천연 감성 기능성 소재 XF Series™는 천연소재의 외관과 감촉을 그대로 재현하면서 동시에 첨단 기능성을 구현한 차세대 기능성 방적 소재입니다. 경량, 흡한속건, 항균, 발열 등 다양한 기능성 소재로서 개발되고 있습니다.

**자연감성**

- Natural한 촉감과 외관을 재현한 자연감성 소재
- 합성기능성 소재의 기능성을 그대로 유지
- 인체 친화적인 감성에 Easy-Care 성을 부여

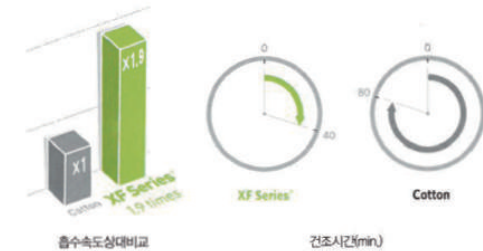


Cotton

XF Series™

**탁월한 흡수속건기능**

- 수분을 단시간내에 흡수증발시켜 항상 쾌적한 착용감을 유지합니다.



**Silver 항균작용**

- 섬유내부에 도입된 Silver의 영구적인 항균기능
- 땀으로 인해 유발되는 불쾌한 냄새억제

**XF-Series™ Line up**

- Fresh** 항균·흡한·속건 기능성과 천연감성의 조화
- Light** 경량성을 강화한 기능성과 천연감성을 재현
- Warm** Cotton 촉감과 외관, 흡수발열성, 보온성을 겸비한 자연감성을 재현

Application : Inner Wear, Outdoor Wear, Casual Wear, Sportswear, Paddings, Shoes, Bags, Velvet etc.

XF-Fresh T/R 70/30 30's 40's  
XF-Warm : R/T 70/30 30's 40's

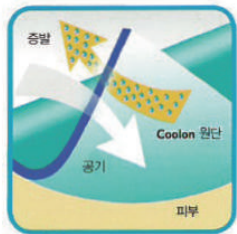
XF-Light P100% 30's

**섬유의 쾌적함이 살아있다!**

원사 제조 단계에서부터 인체와의 접촉에 따른 축감과 발열, 발한 메커니즘을 고려하여 탄생시킨 COOLON<sup>®</sup>은 놀라운 수분 흡수성과 수분 발산기능으로 쾌적함을 약속합니다.

**기적의 흡수속건 소재 COOLON<sup>®</sup>**

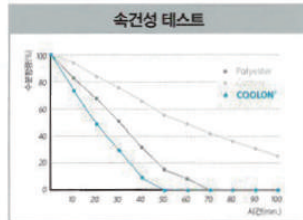
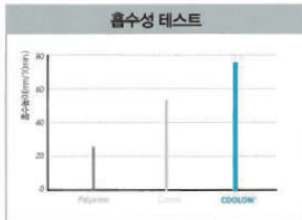
- 놀라운 수분 흡수력
- 우수한 발산 기능으로 쾌속 건조
- 독특한 광택
- 쾌적한 촉감 및 우수한 Drape성



격렬한 운동후 발산되는 인체의 땀을 단시간에 흡수, 증발시켜 항상 쾌적한 착용감을 드립니다. 또한, 인체와의 접촉을 최소화시켜 몸에 달라붙지 않으며 DRY한 표면촉감을 느끼실 수 있습니다.



운동후 수분확산 및 증발에 의한 열전도 온도 비교실험 (적외선 카메라 촬영)  
COOLON<sup>®</sup> 원단은 면보다 월등히 신속하게 땀을 확산, 증발시키는 것은 물론 건조되어 열을 방출하여 끈적거림을 없애고 시원한 느낌을 줍니다.



Application : Sportswear, Leisurewear, Under Wear, Outdoor Wear

P/F 50/36 75/72SD DTY 75/36 75/72 150/72 150/144SD



**ATB-UV+**

각종 스포츠웨어, 레저웨어 뿐만 아니라 언더웨어로도 폭넓게 사용할 수 있어 운동장에서도, 일상생활에서도 COOLON<sup>®</sup>의 상쾌함은 돋보입니다.

상쾌한 느낌, 건강한 생활!

**ATB-UV+!**

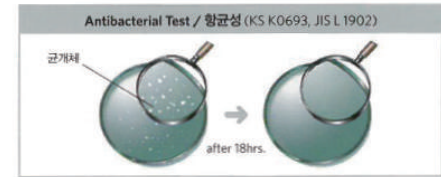


**상쾌함은 기본, 건강함까지 갖춘 미래형 섬유!**

항균섬유의 미래세대 ATB<sup>®</sup>-UV+는 은성분에 의한 99.9%의 항균기능으로 건강함 뿐만 아니라 흡수속건사의 땀흡수 / 증발 메커니즘을 통하여 쾌적함까지 고려한 첨단 섬유입니다.

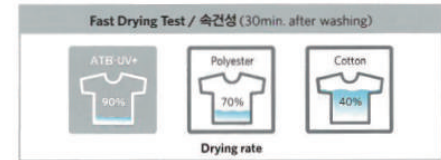
**○ 우수한 항균성능**

- ATB<sup>®</sup>-UV+는 우수한 항균성을 가지는 은성분을 함유하여 뛰어난 항균효과를 발휘합니다.
- 후가공 처리한 제품과는 달리 원사 내부에 특수 기술로 도입된 은성분은 수차례 세탁후에도 우수한 항균성능을 발휘합니다.
- ATB<sup>®</sup>-UV+는 FDA의 승인을 받은 안전한 Silver계 항균제를 사용하고 있어 안심할 수 있습니다.
- ATB<sup>®</sup>-UV+는 미생물의 증식을 억제하여 2차적인 냄새를 방지합니다.



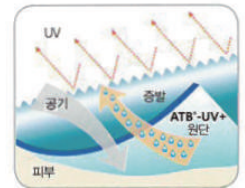
**○ 쾌속흡수 / 건조**

- ATB<sup>®</sup>-UV+는 세심하게 설계된 특별한 단면구조를 가지고 있어서 땀을 빠르게 배출하고 신속하게 건조됩니다.
- 땀이 많이 나는 여름철의 쾌적함은 물론, 겨울철에도 ATB<sup>®</sup>-UV+는 신속한 건조로 체온을 보호합니다.



**○ 자외선 차단기능**

- UV-B(290-320nm) 뿐만 아니라 UV-A(320-400nm)까지 피부 깊숙이 침투하는 자외선까지 차단합니다.



Application : Under Wear, Bed clothes, Sportswear, Uniform, Golfwear etc.

P/F 75/72SD DTY 75/36 75/72 150/72 150/144SD



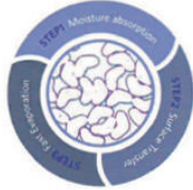
### 프리미엄 흡수속건소재

AQUAROAD®는 Y자형 / V자형의 독특한 단면으로 인한 흡수속건 기능성은 물론 Polyamide 특유의 유연하고 부드러운 촉감까지 그대로 살린 프리미엄 흡수속건 소재입니다.

#### Y형 / V형 특수 단면

- 원형 단면 대비 표면적이 25%이상 증가되어 수분의 확산·건조성능을 극대화 합니다.
- 빠른 수분이동 매커니즘으로 착용시의 쾌적함이 오래 유지 됩니다.
- 이형 단면으로 인해 필라멘트간 공간성이 확보되어 일반원사 대비 경량감이 우수합니다.
- 안정적인 형태의 단면을 가지고 있어 가공 후에도 단면 변화가 적습니다.

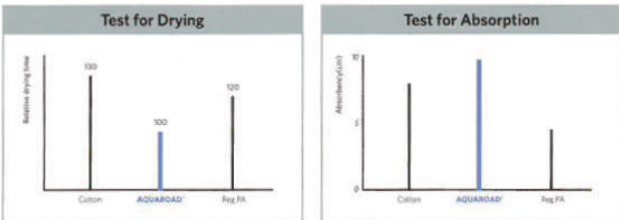
V자 형태 단면 (V-Shape)에 의한 수분흡수, 표면이동, 쾌속증발의 3단계를 통하여 언제나 쾌적성을 유지합니다.



#### Polyamide 고유의 장점을 그대로 살린 AQUAROAD®

- Polyamide 특유의 부드러움과 함께 독특한 단면으로 인해 드라이한 감촉이 발현됩니다.
- 기존 흡수속건 소재 대비 낮은 비중(1.14)을 가지므로 가볍습니다.
- 선명한 색상 발현이 가능하여 레저, 스포츠웨어 등에 폭넓은 적용이 가능합니다.
- Polyamide의 우수한 신축성, 마찰강도를 그대로 살릴 수 있습니다.

#### AQUAROAD®의 월등한 기능성



Application : Sportswear, Leisurewear, Inner Wear, Lingerie, Socks etc.

N/F 35/24 70/48SD, 35/24FD, 70/48FD DTY 70/48 140/96SD

ATY 80/48 140/96 160/96SD



AQUAROAD

AQUAROAD-ICE

#### Fast & Fresh!

Polyamide 특유의 부드러움과 함께 수분을 빠르게 확산 및 건조시키기 때문에 언제나 쾌적함이 유지됩니다.

#### Fast & Fresh!

평면 형태의 특수 단면 구조를 가지고있어 수분을 빠르게 확산 및 건조시킬 뿐만 아니라 넓은 접촉 면적으로 열도 빠르게 방출시켜 쾌적함이 유지됩니다.



### 프리미엄 냉감소재

고도의 단면제어 기술과 무기 미립자가 함유된 차별화 Polymer를 사용하여 만든 신소재입니다.

#### NYLON 냉감사

- 차별화된 단면에 의한 접촉 냉감이 우수합니다.
- 특수 세라믹 삽입으로 자외선 차단을 극대화합니다.
- 탁월한 비침 방지 기능이 있습니다.
- Drape성과 차분한 Fitting감이 우수합니다.

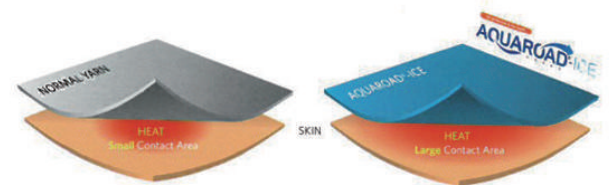
평면 형태 단면에 의한 수분흡수, 표면이동, 쾌속증발의 3단계를 통하여 언제나 쾌적성을 유지합니다.



#### 차별화된 ICE COOL TOUCH

- Nylon의 높은 공정수분율과 무기물 함유에 의한 열전도율 향상
- 평평 단면을 사용, 피부와의 접촉면적을 극대화시켜 냉감성능
- UV 차단 효과 및 소프트한 광택
- 다채널의 미세관 효과에 의한 흡수속건 기능

#### AQUAROAD-ICE의 월등한 기능성



Application : Swimwear, Lingerie, Shirts, Active jacket

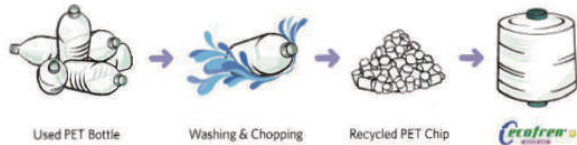
N/F 30/10, 50/17FD, 70/24FD

### 지구 환경을 지키는 Recycle 원사

일년에만 수백만톤의 쓰고 버린 PET병이 지구를 뒤덮고 있습니다. ECOFREN-R은 쓰고 버린 PET병을 재활용하여 원료소비를 줄이고 생산 공정에 필요한 에너지와 온실가스 발생을 최소화한 환경 보호 섬유입니다.

#### ECOFREN-R 제조 과정

- 쓰고 버린 PET병을 회수하여 원료로 사용
- 불순물 제거를 거쳐 섬유 원료 기준에 맞도록 재 가공
- Recycle 원사 제조



#### ECOFREN-R의 절감효과

- 원재료로 소비되는 원유 절감
- 원유~원사까지의 제조 과정에 소요되는 에너지 감축
- 에너지 사용량 감축으로 이산화 탄소 배출량 감소

100% MAX 원유 절감

75% MAX 에너지 절감

#### 지속가능한 지구와 ECOFREN-R

- 원유 자원 보존에 기여
- 온실가스 감축으로 지구 온난화 방지
- 매립, 연소 시 발생하는 토양 및 대기오염 방지



Ecofriendly - Ecofren-R

친환경 Recycle 소재로

지구를 지켜줍니다.

아름다운 지구, 언제까지나 -



Lifestyle Upgrade

Spring과 같은 3차원 구조가  
발현되어 부드럽고 편안한  
신축성과 차별화된 촉감을  
구현합니다.

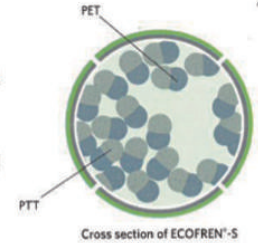


### 에코 스트레치 소재

옥수수로부터 추출된 DuPont의 SONORA®를 사용한  
신감성 스트레치 소재입니다.

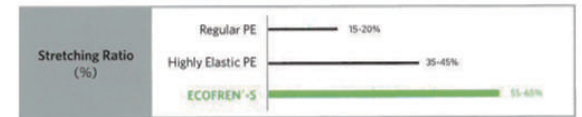
#### ECOFREN-S의 특징

- 가공시 발현되는 Spring과 같은 3차원 구조
- 편안한 신축성 및 월등한 회복력
- 뛰어난 반발 탄성 및 우수한 Drape성
- 미세한 Crimp 생성으로 감각적인 촉감부여
- 감량 가공시 차별화된 촉감 발현 가능



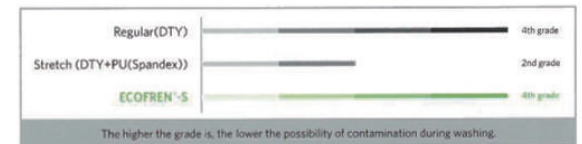
#### Comfortable stretch

- 신체를 구속하지 않는 적당한 신축성과 안정적인 회복성을 발휘하여  
포근하고 안락한 착용감을 느낄 수 있습니다.



#### Easy-care stretch

- 세탁시 스판덱스로 인한 오염이 발생하지 않으며 우수한 내화학성으로  
다양한 용도에 적용 가능합니다.



#### DuPont - SONORA®

- 지속 가능한 원료를 사용한 친환경 POLYESTER
- 생산 과정에서 발생하는 CO<sub>2</sub>: 63% 감축 (vs Polyamide)

Application : Suit, Uniform, Sportswear, Beach Wear, Gym Suit, Fitness Wear, Denim

P/F 50/24 75/24 150/48 300/96

P/F 50/24 75/36 75/72  
DTY 75/36 75/72 FUNCTIONAL 75/36 Quick Dry

### 부드러운 촉감과 파스텔톤의 자연스러움

소재의 자연감을 강조하는 Trend와 소비자의 Needs에 부응하여 탄생된 DYCEL은 Polyamide 외관과 Drape성을 향상시킨 고품위 소재입니다.

#### DYCEL®의 특징

- 자연스러운 광택 : 자연스러운 고품위 소재
- 우수한 Drape성 : 충분한 Fitting감
- 양호한 후가공성

#### 천연소재와 DYCEL®

- 천연소재에 비하여 가볍고 편안한 착용감
- 반복 세탁에도 부드러움 유지
- UV 차단 가능

#### DYCEL®의 다양한 용도

- DYCEL® Basic** 스포츠웨어, 캐주얼웨어
- DYCEL® hi-multi** 수영복, 란제리, 언더웨어
- DYCEL® ATY** 아웃웨어
- DYCEL® Oxford** 가방, 텐트, 아웃웨어
- DYCEL® Two way** 수영복, 에어로빅복, 스포츠웨어

Application : Sportswear, Casual Wear, Swimwear, Under Wear, Outdoor Wear, Bags, Aerobic Wear, Lingerie

N/F 40/10 40/34 45/13 70/34 70/48/DTY 70/68 ATY 160/96 160/136/DT



DYCEL®

#### 기분 좋은 변화 - DYCEL®

DYCEL®은 세척도 방사기술과 첨단 미립자 균일 분산 기술이 집약된 고품위 소재입니다. 고급스러운 외관에 대한 부드럽고 차분한 Fitting감은 새로운 경험이 될 것입니다.



DURAMAX®

#### Outdoor, Extreme Sports에

사용되는 소재는 달라야 합니다. 강하고 질긴 DuraMax®는 일반 Nylon에 비해 월등한 환경 저항성을 가지고 있어 더 오래 변함없이 사용할 수 있습니다.



### 오랫동안 변함없이 DuraMax®

DuraMax®는 월등한 인장강도, 인열 강도를 가지고 있어서 외부 충격에 의해 발생하는 찢어짐과 굽힘에 강한 소재입니다. 또한 내마모성이 우수하여 의류나 가방 등의 제품을 더 오래 변함없이 유지 시켜줍니다.

#### DURAMAX®의 특징

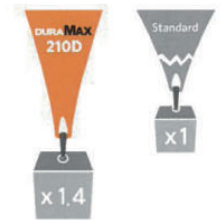
- 탁월한 인장강도와 인열강도
- 월등한 마찰 저항성
- 품질대비 탁월한 경제성

#### Toughness

- DURAMAX®는 월등한 인장강도와 인열강도로 굽힘, 찢어짐을 방지합니다.
- 일반 소재 대비 최대 1.4배 이상의 인열강도와 인장강도로 거친 환경에 노출되는 다양한 활동에 적합한 소재입니다.

#### DURAMAX® vs Conventional Polyamide

ASTM D 5034 - Tensile strength  
ASTM D 2261 - Tear strength



#### Durability

- DURAMAX®는 높은 마찰저항성을 가지고 있어서 오랫동안 변함없는 외관을 유지합니다.
- 높은 내마모성이 필요한 다양한 분야에 적용할 수 있습니다.

#### Smart Choice

- DURAMAX®는 경쟁제품 대비 탁월한 경제성으로 스마트한 선택을 가능하게 합니다.



Application : Outdoor, Motorcycle, Military, Backpacks, Trunks, Tents

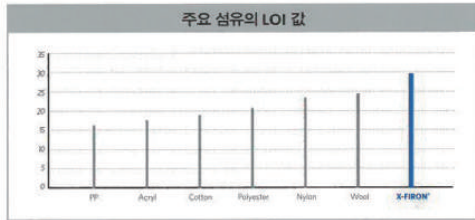
N/F 210/34BRT, 210/68BRT, 230/68BRT, 470/136, 840/96

**탁월한 난연기능 섬유**

X-FIRON은 연소시 유독가스 발생이 없는 인계난연제를 사용한 난연 소재입니다. 세탁에 따른 난연 기능 저하가 발생하지 않으므로 반영구적인 난연기능을 발휘합니다.

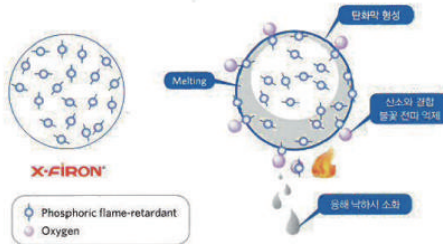
**X-FIRON®의 특징**

- 난연제로 인한 유독 가스를 발생하지 않습니다.
  - 반복세탁에도 난연성을 유지됩니다.
  - LOI 28~30 수준의 고난연성 섬유입니다.
- \* LOI : Limited Oxygen Index (한계 산소자수)



**인계난연제의 작용메커니즘**

- X-FIRON®에 사용된 인계난연제는 연소시 표면에 방호막(Char)을 형성하여 산소와 열을 차단합니다.
- 방호막은 연소속도를 지연시키거나 불이 스스로 꺼지게 합니다.



Application : Clothing for children and senior, Blankets & bed covers, Materials for interiors of mass transportation system

P/F 50/36 75/36 100/48 120/48 150/72 150/48SD, 75/36PCD DTY 75/36 150/72 150/48 300/96SD



**X-FIRON®**

X-FIRON®으로

언제 어디서나 찾아올 수 있는

화재의 위험으로 부터

당신을 보호하세요!

**CERTIFICATION**

- EN ISO 6941 (GERMANY)
- JIS L 1091 (JAPAN)
- BSS 7239 (JAPAN)
- NFPA 701-1989 (U.S.A.)



기능성과 ব্যবস্থ성을 동시에 만족시키는 흡수속건 소재



균 증식을 억제하는 항균기능과 자외선 차단기능 및 땀을 배출하는 쾌적기능의 완벽한 조화 항균방취 기능 인공미크 'SEK(日)특독'



축열, 보온 소재



프리미엄, 비침방지, UV차단 기능 드레이프성이 강화된 신소재



창랑한 터치감과 Melange Tone 발현의 고급스러운 소재



면 섬유의 외관과 촉감을 가지면서도 합성섬유의 장점을 살린 복합사



차별화된 촉감과 부드럽고 편안한 신축성 소재



천연가죽과 같은 스웨이드조의 기모효과를 가진 초극세 소재



천연가죽과 같은 스웨이드조의 기모효과를 가진 초극세 소재 미러카펫 굵기의 1/100



천연가죽과 같은 스웨이드조의 기모효과를 가진 초극세 소재 미러카펫 굵기의 1/100



부드러운 촉감과 자연스러운 광택의 고품위 소재



탁월한 인장강도와 인열강도를 가진 OUTDOOR, EXTREME용 소재



화재시 유독가스가 발생되지 않는 인체에 안전한 난연소재 NFPA 701-1989(美) / JIS L 1091(日) EN ISO 6941(獨) 인증



수분 흡수 최적화 메커니즘과 부드러움까지 겸비한 프리미엄 쾌적소재



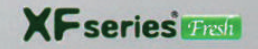
자외선 차단과 차별화된 접촉냉감 기능과 비침 방지 기능의 신소재



공기층 극대화로 물에 뜨는 초경량 소재



쓰고 버린 PET병을 재활용하여 지구를 지켜주는 친환경 Recycle소재



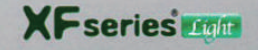
COTTON 촉감과 외관, 항균성을 겸비한 자연감성 소재



탁월한 보온성과 경량성을 가진 소재



옥수수를 원료로 만든 신감성 탄성 소재



COTTON 촉감과 외관, 보온성·경량성을 겸비한 자연감성 소재



4계절용 쾌적 소재



폐기물을 남기지 않고 자연기능에 의해 분해되는 친환경 소재



COTTON 촉감과 외관, 흡수발열성·보온성을 겸비한 자연감성 소재

**THANK YOU**

 **KISSING FISH**

[WWW.KISSINGFISH.CO.KR](http://WWW.KISSINGFISH.CO.KR)

서울시 성동구 성수이로7길7 (성수동2가) 한라시그마밸리 2차 505/506호

TEL : +82 2 497 0891 FAX : +82 2 547 0891